

France - Japon
150^e Anniversaire



150^{ème} anniversaire des relations franco-japonaises



Depuis le 1^{er} janvier 2008, la France et le Japon célèbrent pendant un an le 150^{ème} Anniversaire de leurs relations à travers de nombreux programmes d'échanges et de manifestations culturelles.

En plus des événements présentés dans cette brochure, vous pouvez consulter le calendrier détaillé des presque 400 manifestations, animations et conférences sur le site du 150^{ème} Anniversaire (<http://www.fr.emb-japan.go.jp/150/evenements.html>).

Cette commémoration nous permettra aussi de renforcer les relations commerciales, les investissements, les partenariats dans le domaine de l'énergie nucléaire, les échanges entre collectivités locales, ainsi que dans l'enseignement supérieur et la recherche.

Votre participation est vivement souhaitée et chaleureusement encouragée !

1858 - 2008

Programme Printemps - Été

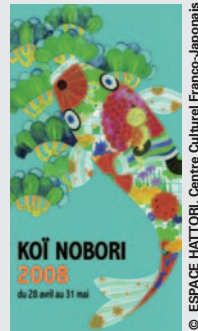


PROGRAMME "EDO"
 >> Auditorium Guimet, Musée national des arts asiatiques
 >> février - juin



© 21th Museum of Contemporary Art, Kanazawa - Kazuyo Sejima + Ryue Nishizawa / SANAA 2004 - photo: SANAA

ARCHITECTURE JAPONAISE CONTEMPORAINE 1996-2006/ Parallel Nippon
 >> Maison de la culture du Japon à Paris
 >> 16 avril - 21 juin



© ESPACE HATTORI, Centre Culturel Franco-Japonais / Graphisme: AI FUJITA

FESTIVAL KOI NOBORI FÊTE DES ENFANTS DU MONDE 2008
 >> ESPACE HATTORI Centre Culturel Franco-Japonais
 >> 28 avril - 31 mai



KIMONOS À BAGATELLE
 >> Trianon et Galerie du Parc de Bagatelle
 >> 16 mai - 15 juillet



EXPOSITION DE BONSAÏ SATSUKI
 >> Parc Floral de Paris
 >> 17 mai - 8 juin



© Hirayama Ikuo

"CHEMINS D'ORIENTS"
 Carnets de voyage du peintre japonais HIRAYAMA Ikuo sur la Route de la Soie
 >> Espace des Arts MITSUKOSHI-ETOILE
 >> 21 mai - 28 juin

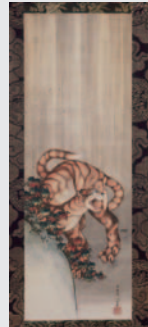
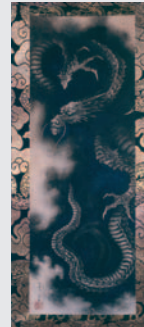


Figure sous la pluie © Ota Kinen Bijutsukan



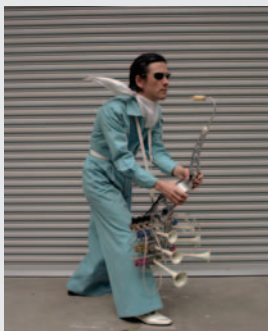
Le dragon parmi les nuages © Thierry Ollivier

HOKUSAI
 - "L'affolé de son art" - d'Edmond Goncourt à Norbert Lagane
 >> Musée national des arts asiatiques - Guimet
 >> 21 mai - 4 août



Palais "extérieur" : Institut de France / RMN, cliché : Gérard Blot

JOURNÉE DE LA CÉLÉBRATION DU CENT-CINQUANTIÈME ANNIVERSAIRE DE L'ÉTABLISSEMENT DE RELATIONS DIPLOMATIQUES ENTRE LE JAPON ET LA FRANCE
 >> Institut de France
 >> 23 mai



© Albane Laure

BAINS NUMÉRIQUES #3
 >> Enghien-les-Bains
 >> 6 - 14 juin



MITO CHAMBER ORCHESTRA
 >> Théâtre des Champs-Élysées
 >> 12 juin



HALCALI
 >> Maison de la culture du Japon à Paris
 >> 20 - 21 juin



© CLUB SOJA

KYÔGEN COMPAGNIE SHIGEYAMA
 >> Maison de la culture du Japon à Paris
 >> 1 - 3 juillet



© Cine Qua Non

JAPAN EXPO
 >> Parc d'expositions Paris-Nord Villepinte
 >> 3 - 6 juillet



Nakastero - le baiser 2

« LE JAPON, PAYS DU SOLEIL LEVANT »
 >> Carrefour des Arts (La Chapelle Urée, Manche)
 >> 5 juillet - 24 août

Inscription au calendrier des manifestations.
 Pour toutes les informations sur les modalités d'inscription, veuillez visiter notre site internet :

<http://www.fr.emb-japan.go.jp/150/participer.html>

Programme Automne - Hiver



COLLOQUE FRANCO-JAPONAIS D'Océanographie 2008
 >> Facultés des Sciences et de Médecine, Jardins du Pharo à Marseille
 >> 8 - 10 septembre
 >> Maison de la culture du Japon à Paris
 >> 12 septembre



FESTIVAL D'AUTOMNE À PARIS
 - Scène contemporaine japonaise
 >> Plusieurs théâtres à Paris et dans sa région
 >> 15 septembre - 21 décembre



© Musée Idemitsu

LA PEINTURE UKIYO-E,
 Collections du Musée Idemitsu
 >> Musée Cernuschi - Musée des Arts de l'Asie de la Ville de Paris
 >> 19 septembre - 4 janvier 2009



JAZZ IN JAPAN 08
 >> Maison de la culture du Japon à Paris
 >> 25 - 27 septembre



© The Japan Folk Crafts Museum

L'ESPRIT MINGEI AU JAPON, de l'artisanat populaire au design
 >> Musée du quai Branly
 >> 30 septembre - 11 janvier 2009



FESTIVAL INTERNATIONAL DE GÉOGRAPHIE
 >> Ville de Saint-Die-des-Vosges
 >> 2 - 5 octobre



LES MESSAGES DE LUMIÈRE DU JAPON SUR LA SEINE
 - Les esprits japonais illuminent ses 25 ponts et son quai -
 >> La Seine, Paris
 >> octobre



© Musée d'Orsay photo © P. Schmitt

LA FRANCE REGARDE LE JAPON :
 l'influence des peintres japonais sur les arts décoratifs français dans la seconde moitié du XIXe siècle.
 >> Musée d'Orsay
 >> 13 octobre - 9 novembre



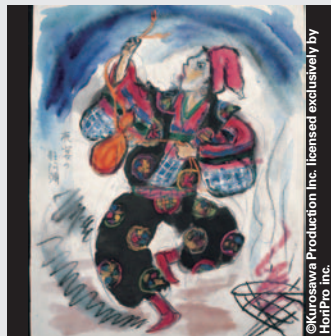
Jakuchū © Keiichi Kawamura

KONPIRA-SAN, Sanctuaire de la Mer
 >> Musée national des arts asiatiques - Guimet
 >> 15 octobre - 8 décembre



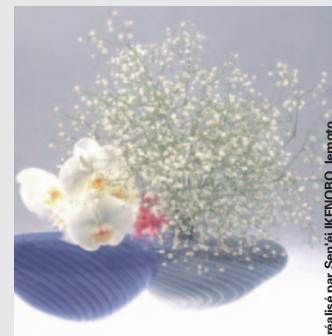
© Shokoku-ji Temple

SHOKOKU-JI, PAVILLON D'OR, PAVILLON D'ARGENT - Le Zen et l'Art à Kyoto
 >> Petit Palais, Musée des Beaux-Arts de la Ville de Paris
 >> 16 octobre - 14 décembre



©Kurosawa Production Inc. licensed exclusively by Honfiro inc.

KUROSAWA, dessins
 >> Petit Palais, Musée des Beaux-Arts de la Ville de Paris
 >> 16 octobre - 11 janvier 2009



réalisée par Sen'ei IKENOBOD, Iemoto

IKEBANA INTERNATIONAL
 - 7th European Regional Conference
 >> Hôtel Novotel Paris Tour Eiffel
 >> 16 - 19 octobre



Butterfly Stool, Sorri Yanagi / ©Tendo Mokko

WA: l'harmonie au quotidien
 Design japonais d'aujourd'hui
 >> Maison de la culture du Japon à Paris
 >> 22 octobre - 20 décembre



BUDO-BUSHIDO-SAMURAI
 >> Maison de la culture du Japon à Paris
 >> 28 octobre

1858 - 2008

*Etablissement des relations diplomatiques entre la France et le Japon

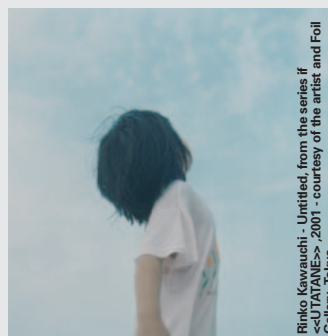
Programme Automne - Hiver



REPRÉSENTATION COMMÉMORATIVE DU MILLENAIRE DU "DIT DU GENJI" "GENJI"
 Rokujo no miyasundokoro
 - Nouvelle création élaborée autour des arts traditionnels japonais -
 >> Théâtre de l'Odéon
 >> 29 octobre



JAPAN CAR Mobile Cell
 - JAPAN CAR, des voitures, fruits d'une technologie et d'une esthétique japonaise, et leur avenir -
 >> Cité des Sciences et de l'Industrie, Espace Condorcet
 >> 1er - 7 novembre



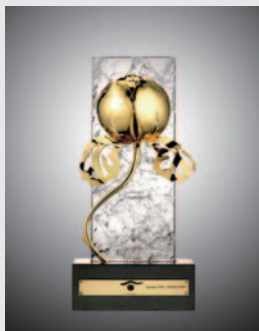
Rinico Kawrauchi - Untitled, from the series if the Raindrops - 2001 - courtesy of the artist and Foil Gallery, Tokyo

PARIS PHOTO
 - Le Japon invité d'honneur 2008
 >> Le Carrousel du Louvre
 >> 13 - 16 novembre



© Masayuki IMAI

L'ART DE KÔGEI- l'esprit de KYOTO, Japon
 >> Espace Culturel Bertin Poirée
 >> 17 novembre - 6 décembre



La Trophée "Soleil d'or" créé par les Établissements Meitetsu

KINOTAYO- Festival du cinéma japonais à l'ère numérique
 >> A Paris: Elysées-Biarritz, Maison de la culture du Japon à Paris, certaines villes en France
 >> 18 - 25 novembre



COLLOQUE INTERNATIONAL ET EXPOSITION
 "Alternative pour la Terre - changement climatique et architecture"
 >> Colloque international : Maison de la culture du Japon à Paris
 >> 19 novembre
 >> Exposition : Quai de la Seine près du Pont Alexandre III
 >> A partir du 19 novembre (2 mois)



© International Friendship Foundation

The 33rd JAPAN WEEK STRASBOURG 2008
 >> Cité de la Musique et de la Danse,
 >> Salle de la Bourse,
 >> Rhénus Sport
 >> 22 - 27 novembre



POLLUTEC 2008 - 23e Salon International des équipements, des technologies et des services de l'environnement
 Colloque franco-euro-japonais sur les écotecnologies
 >> EUREXPO (Lyon)
 >> 2 - 5 décembre



■ CYCLE DE CONFÉRENCES "État présent des études japonaises en France"

>> Cité Internationale Universitaire de Paris, Maison du Japon
 >> 31 mai, 21 juin, 27 septembre, 25 octobre, 22 novembre, 6 décembre

■ COLLOQUE ÉCONOMIQUE Franco-Japonais

>> Chambre de commerce et d'industrie de Paris
 >> 9 décembre

Bien que ces photographies soient offertes par leurs auteurs respectifs, les droits d'auteurs s'appliquent à chacune. Tous droits réservés. Reproduction interdite sans accord préalable.

Bien d'autres événements seront proposés dans le cadre du 150^{ème} anniversaire. Toutes les informations concernant chaque événement sont à votre disposition sur le site de l'Ambassade du Japon en France, à la rubrique « France - Japon 150e Anniversaire ».

<http://www.fr.emb-japan.go.jp/150/index.html>



<http://www.tourisme-japon.fr/>

Numéro spécial des *Nouvelles du Japon* sur le 150^{ème} anniversaire des relations franco-japonaises. (05.05.2008) ISSN 0398-2908

Publication éditée par l'Ambassade du Japon en France

7 Avenue Hoche 75008 Paris / Tél. : 01 48 88 62 00 Fax. : 01 44 09 20 77 E-mail : info-fr@amb-japon.fr

photos de la première page : © 21th Museum of Contemporary Art, Kanazawa - Kazuyo Sejima + Ryue Nishizawa / SANAA 2004 - photo: SANAA, © Hirayama Ikuo, Tigre sous la pluie © Ōta Kinen Bijutsukan, Le dragon parmi les nuages © Thierry Ollivier, © Albane Laure, © CLUB SOJA, © Cine Qua Non, Nakasato, le baiser 2